

KOCAELİ MESLEK YÜKSEKOKULU

UZAKTAN EĞİTİM BİRİMİ

Canlı Ders Uygulaması Öğretici Videoları

Sanal Sınıf Canlı Ders Uygulaması Öğretici Videoları

- Öğretmenler için
<http://www.youtube.com/watch?v=PHTZvbL1NT4&feature=youtu.be>
- Öğrenciler için
<http://www.youtube.com/watch?v=LS2lttmPi6A&feature=youtu.be>

Canlı Ders Uygulaması için Minimum Gereksinimler

Öğrenciler için

Temel Donanım

Öğrenciler, bir dizüstü veya masaüstü bilgisayar (Mac OS 10.x, Windows XP/Windows Vista 7/8+, Ubuntu veya Fedora) ve Adobe Flash 10.3 destekleyen bir web tarayıcısı gerekir. Bilgisayarda en az **1 Gbyte bellek** ve **1 Ghz işlemci** olmalı. Sanal sınıf Canlı Ders uygulaması, tabletler (örneğin iPad) veya mobil cihazlar (yani iPhone) üzerinde çalışmaz. Öğrencilerin bir **kulaklık kullanmaları önemle** tavsiye edilir. Kulaklık, ses problemlerinin en az seviyeye indirecektir. Kulaklık, kalabalık bir ortadaysanız, oturma içersine gürültüyü dahil etmeyecektir. Dahili web kamerası ve mikrofon ile bir dizüstü bilgisayar bu işlem için yeterlidir, ancak sakın bir ortamda kullanılmalıdır. **Sanal Sınıf Canlı Ders uygulaması kulaklık olmadan kullanılması durumunda ortaya çıkacak yankıyı engelleyemeyecek ve sonuçta ses sorunlu olarak duyulacaktır.**

Yazılım

Sanal Sınıf Canlı Ders Uygulaması, Adobe Flash 10.3 (veya üzeri) çalışan bir web tarayıcısı gerektirir. (Önerilen Web tarayıcılar sırasıyla Chrome, Firefox, Yandex,

Safari, Internet Explorer kullanabilirsiniz). Flash versiyonunu gncellemek iin <http://get.adobe.com/tr/flashplayer/> adresini kullanabilirsiniz.

Ađ (Network)

đrencilerin internet hızları en az ařađıdaki gibi olmalıdır.

- **Ykleme hızı (Upload) en az 500 Kbit/sn,**
- **İndirme hızı ise (Download) 1Mbit/sn olması gerekmektedir.**

İnternet hızını www.speedtest.net adresinden đrenebilirsiniz.

Mmkn olan yerlerde, đrencilerin bir kablolu ađ zerinden bađlantı yapmaları tavsiye edilir, bir kablosuz ađdan bađlanırken đrenciler zaman zaman kablosuz bađlantıdan dşebilirler. Bu durumda sanal sınıf canlı ders uygulaması bađlantıyı kesebilir ve bu durumda derse tekrar bađlanmak durumunda kalabilirsiniz.

đretmenler iin

Ařađıdaki ilaveler ile donanım, yazılım ve ađ iin đrenci iin gerekli olanlar đretmenler iin de gereklidir.

Yazılım

đretmenler masast paylařımı () yapmak istiyorsa, sistemlerinde JAVA SE 6 veya daha zeri eklentisi olmalıdır. Java'yı indirmek veya gncellemek iin www.java.com adresini kullanabilirsiniz.



Ađ

Aynı ađ ayarları đrenciler iin olduđu gibi đretmenler iin de geerlidir. đretmen, **masast paylařımı iin en az 1 Mbit/sn internet ykleme (Upload) hızına sahip olmalıdır.**

İnternet hızını www.speedtest.net adresinden đrenebilirsiniz.

Sorunlar ve zmleri

Ses Ayarı Sorunları

Sorun :

Sanal sınıf Canlı Ders oturumunda ses duyulmuyor

Çözüm :

1. İlk olarak derse başlarken kullanıcı sesi duyabildi mi?

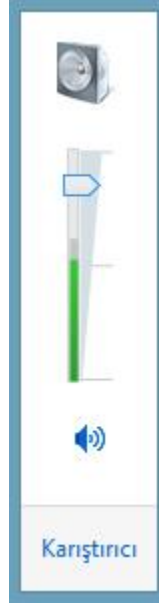
Bazı durumlarda Sanal Sınıfı Canlı Ders uygulamasında bir kullanıcının sesi kesilebilir. Bu durumda Öğretmen olarak, sol üst köşede bulunan "**Mikrofonu Paylaş**" düğmesini tıklayın ve "**Hoparlörü Sına**" seçeneği ile hoparlörü test edin ve "**Sesli Katıl**" düğmesini tıklayın.



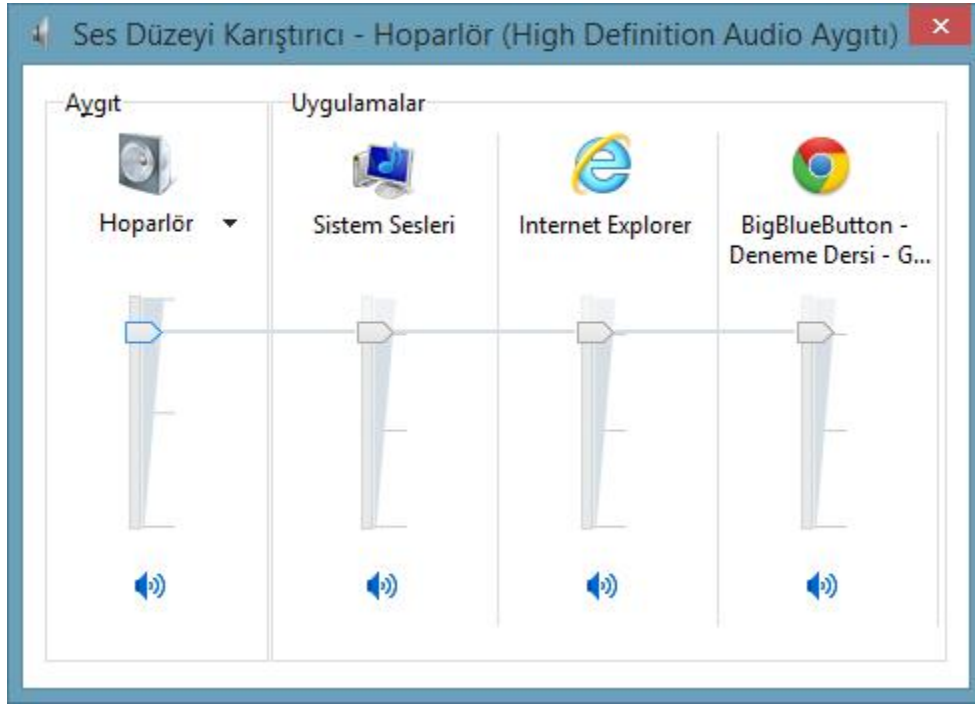
2. Kullanıcı Sanal Sınıf Canlı Ders Uygulamasının dışında sesi duyabiliyor mu ?

Youtube veya benzeri bir video sitesini açarak örnek bir video oynatın ve sesi kontrol edin. Eğer ses gelmiyorsa sistem sessize alınmıştır veya hoparlör bağlantısında bir problem vardır. Sistemi sessiz ayardan sesliye geçirmek için sağ alt köşede bulunan ses simgesini tıklamalısınız.



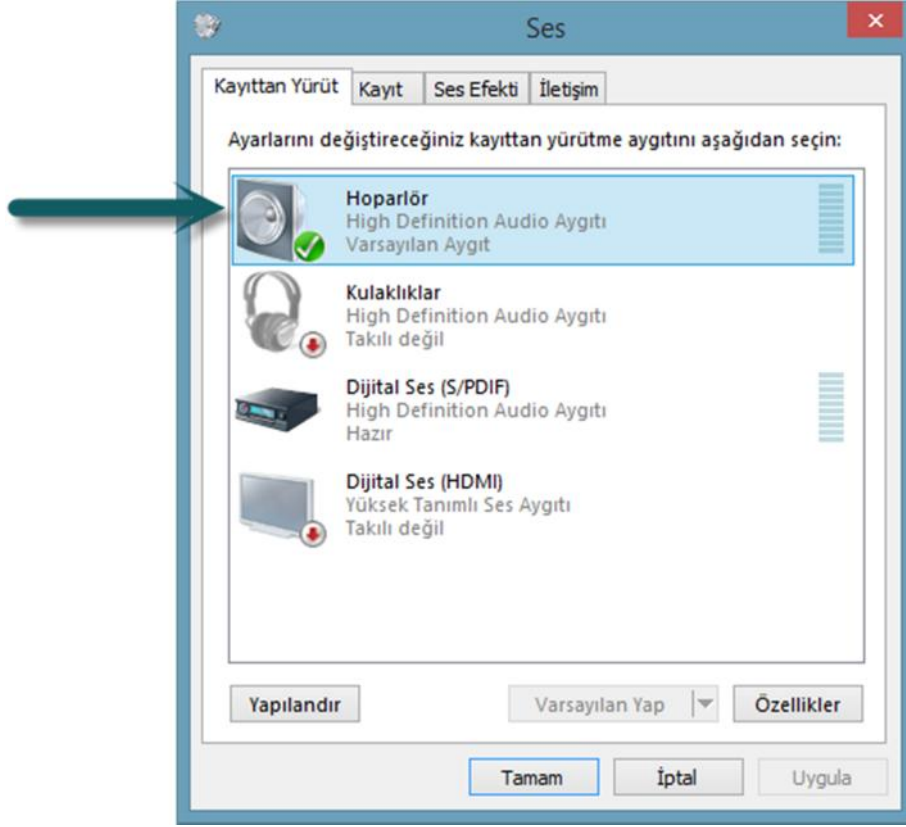


Kullanıcı ses ayar düğmesini yukarı / aşağı ses kaydırıcıyı hareket ettirerek sesi istediği seviyeye ayarlamalıdır. Ayrıca Ses Denetimi Seçeneklerine Windows İşletim Sisteminde iken Denetim Masasından'da (Control Panel) erişebilirsiniz.



Halen tüm ayarlar doğruysa ve yine ses duyulmuyorsa aşağıdaki görüntüdeki gibi var sayılı olan ses aygıtlarını kontrol etmelisiniz.

Windows işletim sisteminde ses ayarlarına girmek için **Denetim Masası->Ses'i** seçin



Bir varsayılan çalma aygıtı olmalıdır (Yukarıda gösterildiği gibi yanında bir onay işareti var.) Bu ayarları yaptıktan sonra Web Tarayıcıya dönün ve pencereyi yenileyin ve tekrar sesli konferansa katılmayı deneyin. Şimdi sesi duymalısınız.

Sorun :

Diğer kullanıcılar, konuştuğularımı duymuyor !

Çözüm :

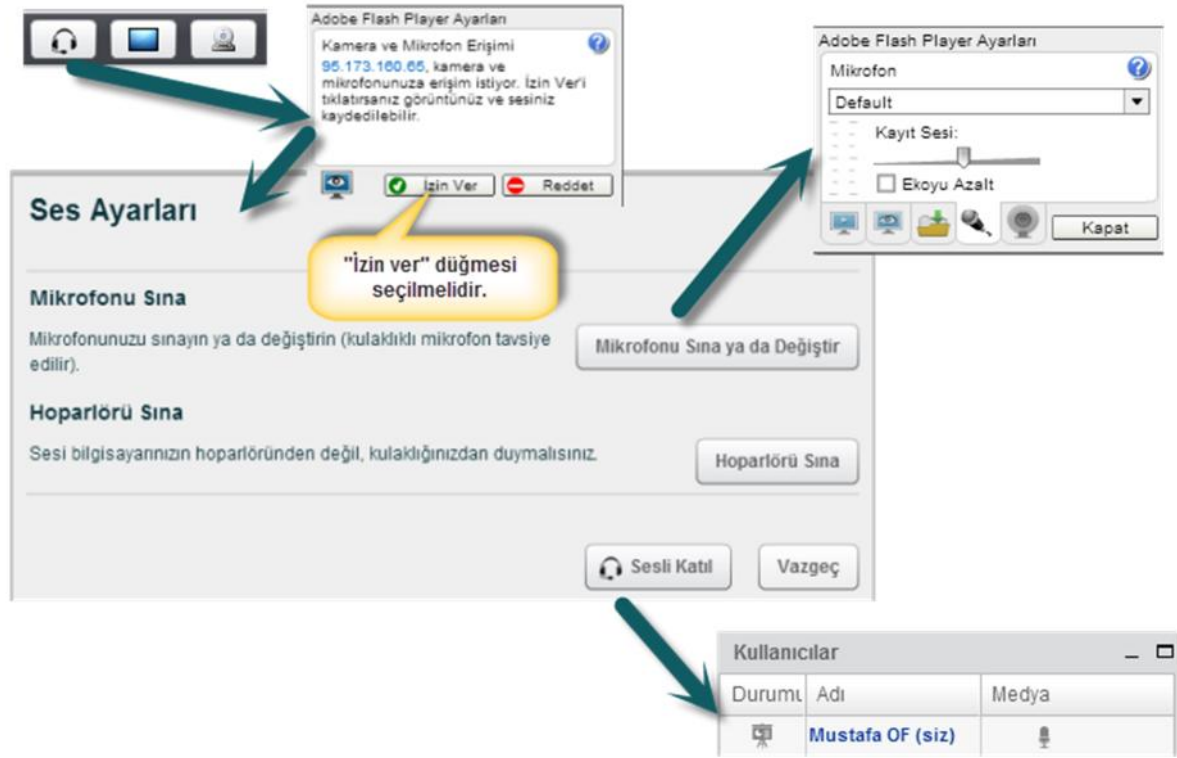
1. Kullanıcının bir mikrofonu olup olmadığını kontrol edin

Diğer kullanıcıların konuştuğularınızın duyulmasını istiyorsanız, yerleşik bir mikrofon, bir web kamerası, ya da bir kulaklık (kulaklık tercih edilir) varsa aktif olmasını sağlayın.

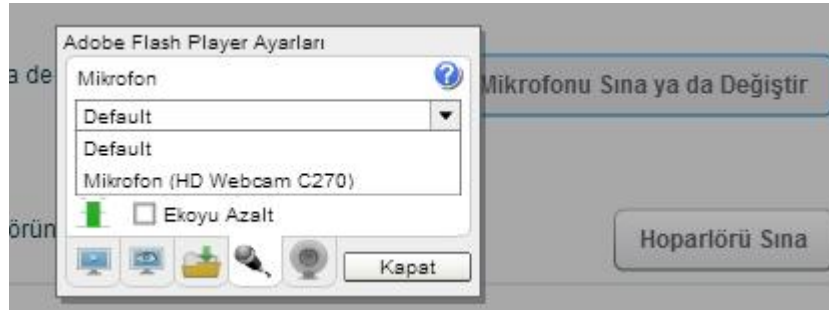
Sanal Sınıf Canlı Ders Uygulaması, sistemde bir mikrofon algılamazsa kullanıcıyı oturuma katacak, ancak kullanıcının konuşmasını diğerleri duyamayacaktır.

2. Kullanıcıya farklı bir mikrofon seçtirmeyi deneyin

Eğer kullanıcılar, **dinleyiciler** penceresinde gözüküyorsa ekranın sol üst köşesinde bulunan "**Mikrofonu Paylaş**" düğmesini seçmesini ve aşağıdaki gibi ayarları yapmasını sağlayın.



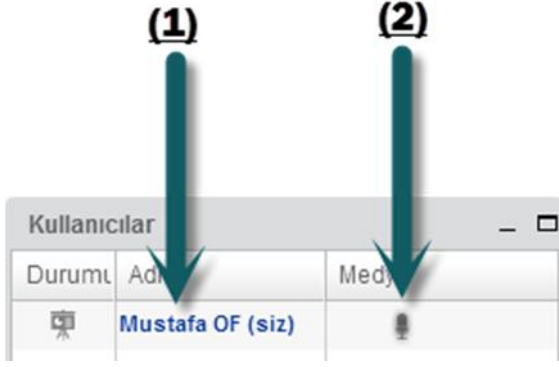
"**Mikrofonu Sina ya da Değiştir**" düğmesini tıklayın ve açılan menüden farklı bir mikrofon seçin. Sistemde var olan ve konuşurken güçlü sinyali olan mikrofonu seçin.



3. Kullanıcının veya Öğretmenin duyulabilir olduğunu onaylayın

Kullanıcının diğerleri tarafından duyulduğunu onaylamak için dinleyiciler penceresinde isminin yanında bulunan simgeye bakmalısınız. Kullanıcının ismi **Kullanıcılar** penceresinde gözüktür (1) ve konuştuğu zaman bir mikrofon simgesi (2)

değişiyorsa diğer kullanıcılar veya diğer öğrenciler, bu kullanıcıyı duyabilirler.



Sorun :

Oturumda arka planda gürültü var

Bu genellikle bir öğrenci oturuma bağlandığı zaman neden olur. Öğrencinin mikrofonu açıksa sesler diğer kullanıcılar veya öğrenciler bu sesleri duyabilirler.

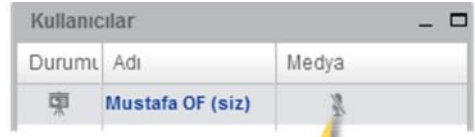
Çözüm :

1. Öğrenci kendi sesini kesebilir

Her kullanıcı için bir **Sustur / Sesi aç** düğmesi vardır. Kullanıcının veya öğrencinin sesini kesme düğmesini seçerek () diğer kullanıcıların bu sesi duymasını engelleyebilirsiniz.



Kullanıcının sesi **duyuluyor**.
Mikrofonu kapatmak için
Mikrofon simgesine tıklayın.



Kullanıcının sesi **duyulmuyor**. Mikrofonu
açmak için Mikrofon
simgesine tıklayın.

Ayrıca aşağıdaki gibi tüm kullanıcıları sesi yapabilirsiniz.

2. Öğretmen, kullanıcılarının sesini kesebilir

Öğretmen, seçili kullanıcıyı veya tüm kullanıcıların sesini açabilir veya kapatabilir.






Sorun :

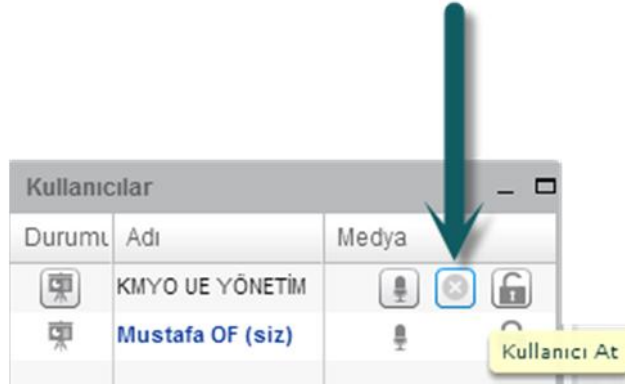
Sunum esnasında cızırtılar var

Çözüm :

Dinleyiciler, sesin zayıf olduğunu söylerse bunun sebebi genellikle düşük hızda bir internet bağlantısıdır.

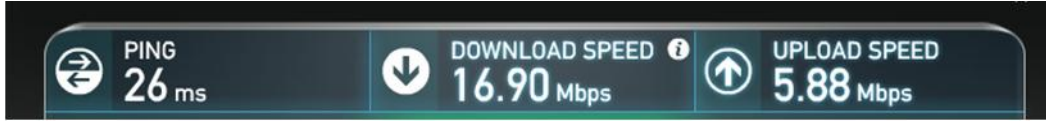
1. Hoparlör işaretini iki kez tıklama

Hoparlör simgesini **iki kez** tıklatın. İlkinde sesi kesilecektir. İkincisinde dinleyicinin bağlantısı tekrar kurulacaktır. Öğretmen, aşağıdaki gibi öğrenciyi Dinleyiciler penceresinden çıkartabilir. (  ) Bu durumda Sanal Sınıf Canlı Ders Uygulaması, kullanıcıyı otomatik olarak tekrar oturuma dahil edecektir veya kullanıcı tekrar sunuma bağlanacaktır. Bu şekilde yeni bir bağlantı kurulmuş olacaktır.



2. İnternet Bant genişliği kullanımını azaltın

Web kamerasını kapatın veya masaüstü paylaşımını durdurun. Bu işlemi yaptıktan sonra www.speedtest.net adresini bir başka tarayıcıda açarak **Testi Başlat'** ı tıklatın. Kısa bir süre sonra bağlantı hızınız gözükecektir.



Çıkan sonuçlarda internet **yükleme hızı (Upload) 0,5 Mbps'den** az ise bu hız, Sanal Sınıf Canlı Ders Uygulaması içi yetersiz gelecektir ve ses sorunları artacaktır.

Sorun :

Sunum sesi zor duyuluyor

Çözüm :

Sunum yapan öğretmen, kendi mikrofonunun hassasiyetini artırabilir.

1. Mikrofonun duyarlılığını artırmak

- Sesli konferansı yenilemek için sağ üst köşede bulunan "**Mikrofonu Paylaş**" düğmesini tıklatın.
- Gelen pencereden "**Mikrofonu Değiştir**" düğmesini tıklatın. Aşağıdaki gibi mikrofonun duyarlılığını arttırın.




c) Kapat düğmesini tıklatın.

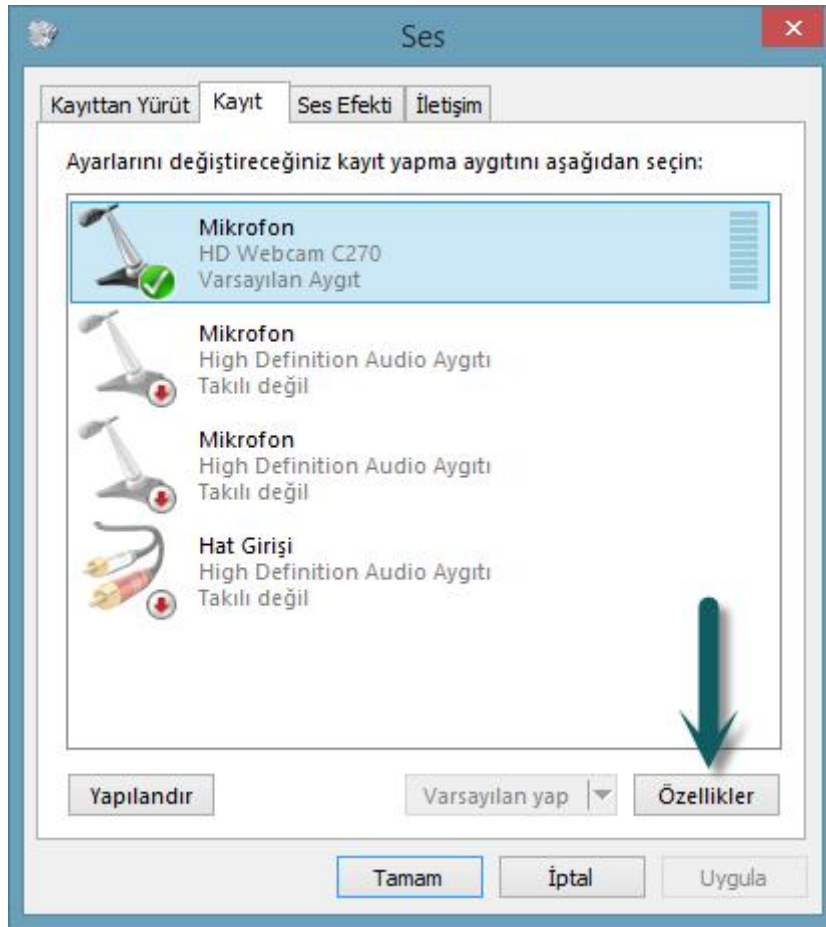
d) "Sesli Katıl" () düğmesine tıklayın

Oturumda ses şimdi daha yüksek olmalıdır. Bunun dışında mikrofonun duyarlılığını artırmak için işletim sistemleri ses ayarlarını kullanabilirsiniz.

Windows işletim sisteminde iken,

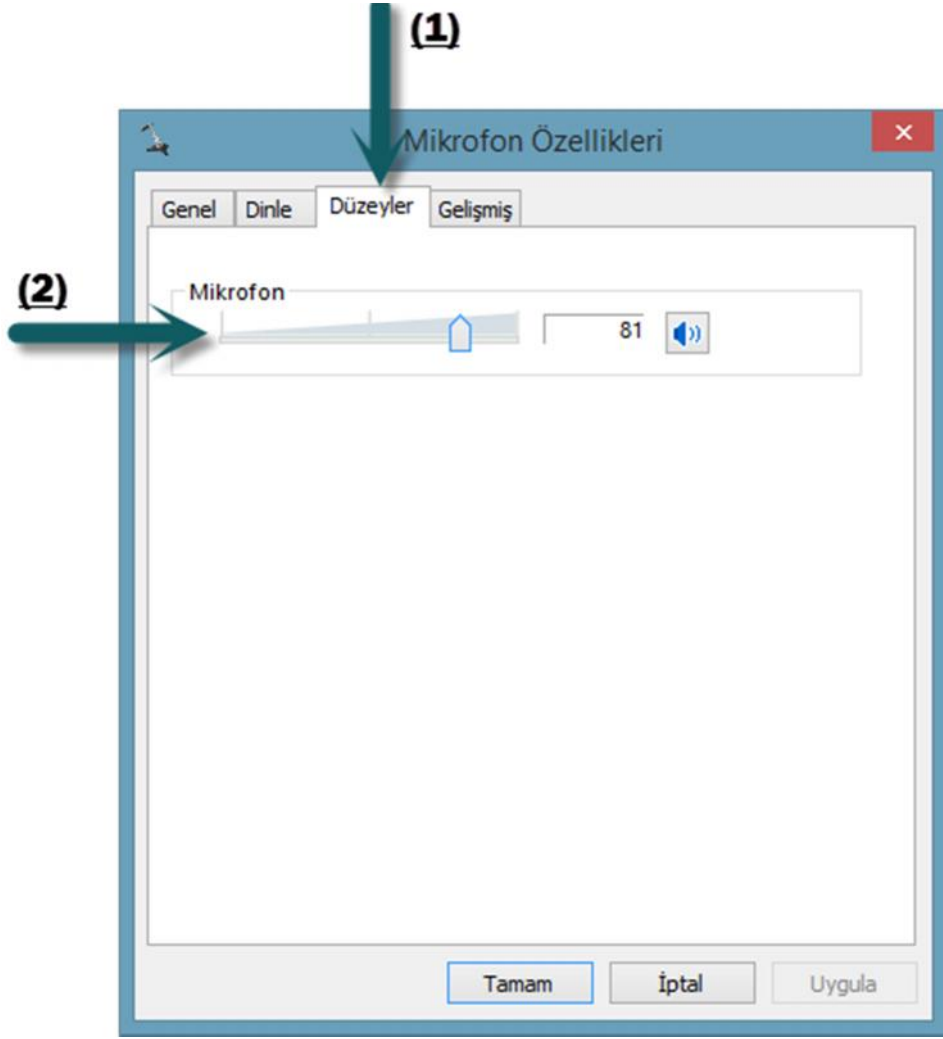
a) Görev çubuğunda bulunan hoparlör simgesine () sağ tıklayın ve "**Kayıt Aygıtları**" nı seçin.

b) Aktif olarak kullanılan mikrofonu seçin ve Özellikler düğmesine tıklayın.



a) (Aşağıdaki şemada (1) bakınız) "**Düzeyler**" sekmesini tıklatın

b) (Aşağıdaki şemada (2) bakınız) mikrofon duyarlılığını arttırın.



c) **Tamam** düğmesine tıklayın.

Tekrar oturuma geri dönün ve ses durumunuzu kullanıcılar tarafından onaylatın.